

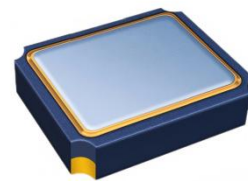
## 2520 晶体谐振器

### 特点 & 应用

超小尺寸: 2.5×2.0 mm, 厚最大 0.55mm

高稳定性&可靠性

可广泛应用于工业和消费电子产品



### 规格概述

#	参数	参数值
1	输出频率范围	12.0 ~ 54.0 MHz
2	振动模式	基频
3	频率稳定度 25°C	±10, ±15, ±20 ppm
4	温频特性	±10ppm: -20~70 °C ±20ppm: -40~85 °C
5	动态电阻 ESR	150Ω 最大: 12~20MHz 80Ω 最大: 20~30MHz 60Ω 最大: 30~54MHz
6	驱动电平	200μW 最大
7	负载电容	6,10,12,16pF
8	老化率 25°C	3 ppm/年 最大
9	工作温度	-40~85 °C
10	存储温度	-40~125 °C

### 外形尺寸 & 脚位功能 单位: mm

